



Rijksinstituut voor Volksgezondheid
en Milieu
Ministerie van Volksgezondheid,
Welzijn en Sport

Epidemiologische situatie COVID-19 in GGD Rotterdam-Rijnmond

Rijksinstituut voor Volksgezondheid en Milieu - RIVM
5 oktober 2020, 10:00

Samenvatting

Tot en met 5 oktober 10:00 uur zijn er in GGD Rotterdam-Rijnmond in totaal 18493 COVID-19 patiënten gemeld aan het RIVM. Tot nu toe zijn 1169 van de gemelde patiënten opgenomen in het ziekenhuis en 632 mensen overleden.

Een overzicht van de COVID-19 situatie op landelijk niveau is hier te vinden.

Uitleg over surveillance van COVID-19 in Nederland

Door middel van surveillance houdt het RIVM zicht op de verspreiding van COVID-19 in Nederland. Via een samenwerking tussen artsen, laboratoria en de GGD'en wordt informatie verzameld over personen (patiënten) met een positieve SARS-CoV-2 testuitslag. Sinds het begin van de COVID-19 epidemie in Nederland is het testbeleid geleidelijk veranderd. Het huidige testbeleid is hier te vinden. Sinds 1 juni kan iedereen met klachten zich laten testen. Toch is het aanmerkelijk dat niet alle COVID-19 patiënten getest worden. De werkelijke aantallen in Nederland zijn daarom waarschijnlijk hoger dan de aantallen die hier genoemd worden. Aan het RIVM wordt niet gemeld wie hersteld is van COVID-19.

Er worden ook mensen die om andere redenen dan COVID-19 in het ziekenhuis worden opgenomen getest op SARS-CoV-2. Dit wordt gedaan om verspreiding van dit virus binnen het ziekenhuis tegen te gaan. Vanaf 1 mei wordt bij melding van een in het ziekenhuis opgenomen positief geteste patiënt, nagevraagd of de ziekenhuisopname vanwege COVID-19 was. Daarom geven we sinds 1 mei in de rapportages van de ziekenhuisopnames alleen opnames weer waarbij niet is aangegeven dat de opname om een andere reden was. Dit doen we zodat het aantal in het ziekenhuis opgenomen COVID-19 patiënten een zo goed mogelijke indicator blijft van de epidemie. Dit geeft namelijk weer hoeveel mensen ernstig ziek zijn door COVID-19. Patiënten die om een andere reden ziekenhuiszorg nodig hebben en ook COVID-19 blijken te hebben, worden uiteraard wel meegenomen in het totaal aantal meldingen.

Een databestand met de cumulatieve aantallen per gemeente per dag van gemelde COVID-19 patiënten, in het ziekenhuis opgenomen COVID-19 patiënten en overleden COVID-19 patiënten is hier te vinden. Een databestand met karakteristieken van elke positief geteste COVID-19 patiënt in Nederland is hier te vinden.

Dit document is vertrouwelijk en verdere verspreiding valt onder de verantwoordelijkheid van de GGD. Door eventuele kleine aantallen kunnen personen mogelijk herleidbaar zijn.

Inhoudsopgave

	Pagina
1 Samenvatting COVID-19 meldingen van de GGD Rotterdam-Rijnmond vanaf 27 februari 2020	3
2 COVID-19 meldingen aan de GGD Rotterdam-Rijnmond vanaf 6 juli 2020	4
3 Top vijf gemeenten in de afgelopen week	6
4 Leeftijdsverdeling en man-vrouwverdeling van bij GGD Rotterdam-Rijnmond gemelde COVID-19 patiënten in de afgelopen week	7
5 Reishistorie van bij GGD Rotterdam-Rijnmond gemelde COVID-19 patiënten vanaf 6 juli 2020 en in de afgelopen week	8
6 Beroep van bij GGD Rotterdam-Rijnmond gemelde COVID-19 patiënten vanaf 6 juli 2020 en in de afgelopen week	9
7 Setting van mogelijke besmetting van bij GGD Rotterdam-Rijnmond gemelde COVID-19 patiënten vanaf 6 juli 2020 en in de afgelopen week	10
8 Surveillance van COVID-19 in verpleeghuizen en woonzorgcentra vanaf 6 juli 2020	12
9 Bron- en contactonderzoek van COVID-19 meldingen aan de GGD Rotterdam-Rijnmond	14
9.1 Resultaten uit bron- en contactonderzoek	14
10 SARS-CoV-2 testen afgenomen door de GGD Rotterdam-Rijnmond vanaf 1 juni	20
11 Vergelijking met landelijke situatie	35

Klik op de titel om naar de betreffende paragraaf in het document te gaan.

1 Samenvatting COVID-19 meldingen van de GGD Rotterdam-Rijnmond vanaf 27 februari 2020

Tabel 1: Aantal door de GGD gemelde COVID-19 patiënten, aantal in het ziekenhuis opgenomen COVID-19 patiënten gemeld door GGD en aantal overleden COVID-19 patiënten gemeld door GGD¹

Gezondheidsstatus	Totaal	%	Meldingen afgelopen week ²	Gecorrigeerd ³	Verskil met vorige week ⁴
Totaal gemeld	18493		3552	-1	3551
Ziekenhuisopname	1169	6.3	36	0	36
Overleden ⁵	632	3.4	8	0	8

¹ Sinds 1 juni kan iedereen met klachten zich laten testen. Toch is het aannemelijk dat niet alle COVID-19 patiënten getest worden. De werkelijke aantallen in Nederland zijn daarom waarschijnlijk hoger dan de aantallen die hier genoemd worden. Het werkelijke aantal COVID-19 patiënten opgenomen in het ziekenhuis of overleden is hoger dan het aantal opgenomen of overleden patiënten gemeld in de surveillance, omdat de surveillance gebaseerd is op de informatie op het moment van melding. Aan het RIVM wordt niet gemeld wie hersteld is.

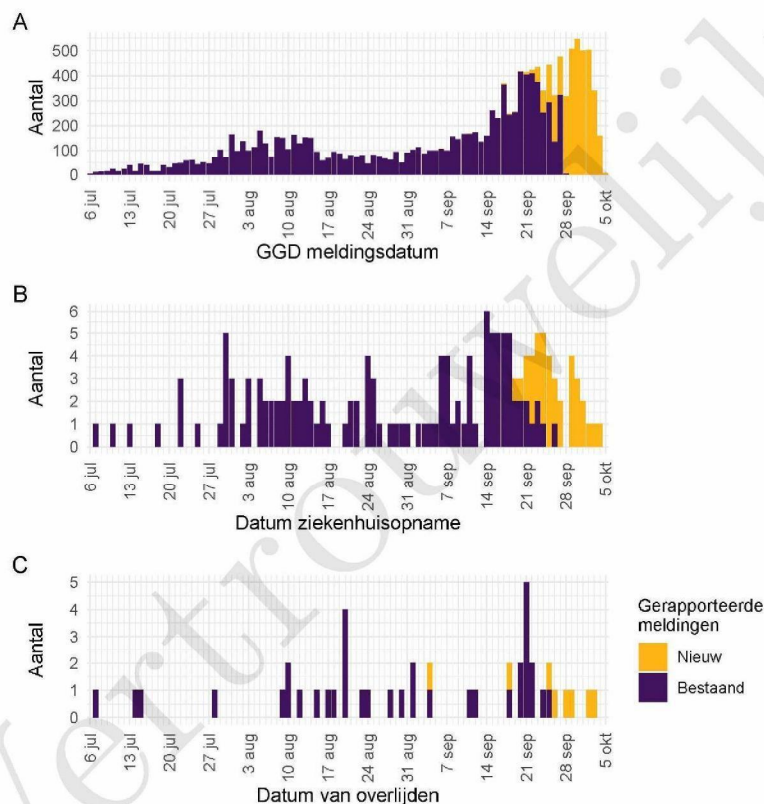
² Meldingen die tussen 28 september 10:00 en 5 oktober 10:00 aan het RIVM zijn gemeld. Dit betreft het aantal meldingen, opnames en overlijdens die in de afgelopen week nieuw aan het RIVM zijn gerapporteerd. Datum van melding aan de GGD, ziekenhuisopname of overlijden kan echter in een andere week vallen. Bij overige tabellen en figuren in dit rapport wordt de datum van melding, ziekenhuisopname of overlijden gebruikt. Deze cijfers zijn dus niet hetzelfde.

³ Meldingen die gewist of herzien zijn tussen 28 september 10:00 en 5 oktober 10:00. Behalve dat er nieuwe meldingen worden ontvangen, worden eerdere meldingen soms aangepast; de aantallen meldingen per dag kunnen daardoor variëren.

⁴ Het verschil tussen de cumulatieve meldingen t/m 5 oktober 10:00 ten opzichte van 28 september 10:00.

⁵ Voor 5 sterfgevallen is aangegeven dat COVID-19 niet de directe oorzaak van overlijden is.

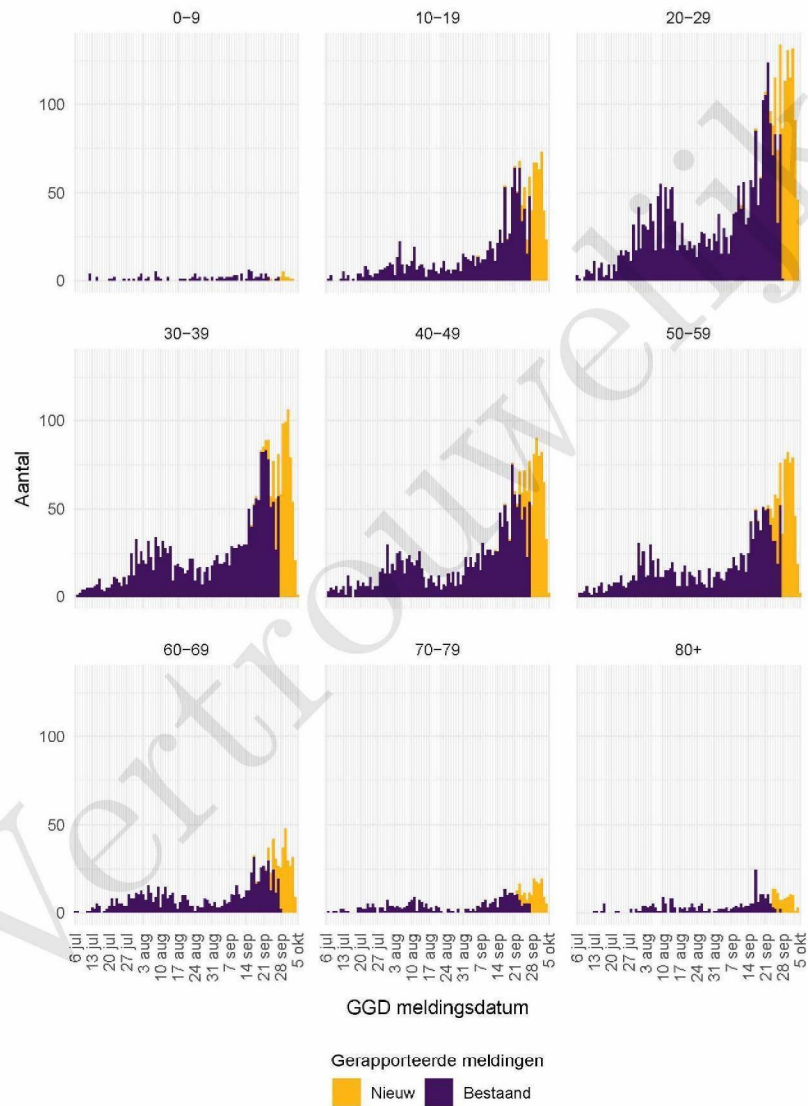
2 COVID-19 meldingen aan de GGD Rotterdam-Rijnmond vanaf 6 juli 2020



Figuur 1: Aantal aan de GGD gemelde COVID-19 patiënten vanaf 6 juli 2020. (A) Aantal aan de GGD gemelde COVID-19 patiënten, naar meldingsdatum. (B) Aantal aan de GGD gemelde in het ziekenhuis opgenomen COVID-19 patiënten, naar datum van ziekenhuisopname. (C) Aantal aan de GGD gemelde overleden COVID-19 patiënten, naar datum van overlijden.

Meldingen aan het RIVM van 6 juli t/m 28 september 10:00 uur zijn in deze grafieken weergegeven in paars. Meldingen van 28 september 10:01 uur t/m 5 oktober 10:00 uur zijn weergegeven in geel. Sinds 1 juni kan iedereen zich met klachten laten testen. Toch is het aannemelijk dat niet alle COVID-19 patiënten getest worden. De werkelijke aantallen in Nederland zijn daarom waarschijnlijk hoger dan de aantallen die hier weergegeven worden. Van enkele patiënten is de datum van opname en/of de datum van overlijden niet bekend. Deze kunnen daarom niet worden weergegeven in deze figuren. Een leeg figuur betekent dat er in de betreffende periode geen meldingen waren.

2 COVID-19 MELDINGEN AAN DE GGD ROTTERDAM-RIJNMOND VANAF 6 JULI 2020



Figuur 2: Aantal aan de GGD gemelde COVID-19 patiënten vanaf 6 juli 2020, per leeftijdsgroep. Een leeg figuur betekent dat er in de betreffende periode geen meldingen waren.

3 Top vijf gemeenten in de afgelopen week

In de afgelopen week zijn binnen de veiligheidsregio(^s) van GGD Rotterdam-Rijnmond het grootste aantal GGD-meldingen ontvangen van COVID-19 patiënten die woonachtig zijn in de onderstaande gemeentes. Dit kunnen dus ook meldingen betreffen van personen die bij een teststraat in een andere GGD-regio zijn getest.

Tabel 2: De vijf gemeenten met het grootste aantal aan de GGD gemelde COVID-19 patiënten in de afgelopen week ^{1,2}

Veiligheidsregio	Gemeente	Aantal meldingen per 100.000	Aantal meldingen	Bevolking 2020
Rotterdam-Rijnmond	Rotterdam	250.9	1634	651157
Rotterdam-Rijnmond	Schiedam	200.7	158	78730
Rotterdam-Rijnmond	Nissewaard	173.7	148	85219
Rotterdam-Rijnmond	Vlaardingen	192.1	141	73397
Rotterdam-Rijnmond	Capelle aan den IJssel	189.2	127	67122

¹ Betreft het aantal COVID-19 patiënten met een datum van melding aan de GGD, opnamedatum of datum van overlijden in de periode van 28 september 10:01 t/m 5 oktober 10:00 uur.

² Sinds 1 juni kan iedereen met klachten zich laten testen. Toch is het aannemelijk dat niet alle COVID-19 patiënten getest worden. De werkelijke aantallen in Nederland zijn daarom waarschijnlijk hoger dan de aantallen die hier genoemd worden.

4 LEEFTIJDVERDELING EN MAN-VROUWVERDELING VAN BIJ GGD ROTTERDAM-RIJNMOND
GEMELDE COVID-19 PATIËNTEN IN DE AFGELOPEN WEEK

4 Leeftijdverdeling en man-vrouwverdeling van bij GGD Rotterdam-Rijnmond gemelde COVID-19 patiënten in de afgelopen week

Tabel 3: Leeftijdverdeling van aan de GGD gemelde COVID-19 patiënten, van in het ziekenhuis opgenomen COVID-19 patiënten en van overleden COVID-19 patiënten in de afgelopen week^{1,2}

Leeftijdsgroep	Totaal gemeld	%	Ziekenhuisopname	%	Overleden	%
Totaal gemeld	2876		13		4	
0-4	3	0.1	0	0.0	0	0.0
5-9	10	0.3	0	0.0	0	0.0
10-14	97	3.4	0	0.0	0	0.0
15-19	276	9.6	0	0.0	0	0.0
20-24	349	12.1	0	0.0	0	0.0
25-29	365	12.7	0	0.0	0	0.0
30-34	276	9.6	1	7.7	0	0.0
35-39	240	8.3	0	0.0	0	0.0
40-44	238	8.3	3	23.1	0	0.0
45-49	247	8.6	1	7.7	0	0.0
50-54	232	8.1	1	7.7	0	0.0
55-59	186	6.5	1	7.7	0	0.0
60-64	133	4.6	1	7.7	0	0.0
65-69	76	2.6	2	15.4	1	25.0
70-74	63	2.2	3	23.1	0	0.0
75-79	36	1.3	0	0.0	0	0.0
80-84	23	0.8	0	0.0	2	50.0
85-89	17	0.6	0	0.0	1	25.0
90-94	8	0.3	0	0.0	0	0.0
95+	1	0.0	0	0.0	0	0.0
Niet vermeld	0	0.0	0	0.0	0	0.0

¹ Betreft het aantal COVID-19 patiënten met een datum van melding aan de GGD, opnamedatum of datum van overlijden in de periode van 28 september 10:01 t/m 5 oktober 10:00 uur.

² Sinds 1 juni kan iedereen met klachten zich laten testen. Toch is het aannemelijk dat niet alle COVID-19 patiënten getest worden. De werkelijke aantallen in Nederland zijn daarom waarschijnlijk hoger dan de aantallen die hier genoemd worden. Het werkelijke aantal COVID-19 patiënten opgenomen in het ziekenhuis of overleden is hoger dan het aantal opgenomen of overleden patiënten gemeld in de surveillance, omdat de surveillance gebaseerd is op de informatie op het moment van melding. Aan het RIVM wordt niet gemeld wie hersteld is.

Tabel 4: Man-vrouwverdeling van aan de GGD gemelde COVID-19 patiënten, van in het ziekenhuis opgenomen COVID-19 patiënten en van overleden COVID-19 patiënten in de afgelopen week^{1,2}

Geslacht	Totaal gemeld	%	Ziekenhuisopname	%	Overleden	%
Totaal gemeld	2876		13		4	
Man	1306	45.4	8	61.5	2	50.0
Vrouw	1570	54.6	5	38.5	2	50.0
Niet vermeld	0	0.0	0	0.0	0	0.0

¹ Betreft het aantal COVID-19 patiënten met een datum van melding aan de GGD, opnamedatum of datum van overlijden in de periode van 28 september 10:01 t/m 5 oktober 10:00 uur.

² Sinds 1 juni kan iedereen met klachten zich laten testen. Toch is het aannemelijk dat niet alle COVID-19 patiënten getest worden. De werkelijke aantallen in Nederland zijn daarom waarschijnlijk hoger dan de aantallen die hier genoemd worden. Het werkelijke aantal COVID-19 patiënten opgenomen in het ziekenhuis of overleden is hoger dan het aantal opgenomen of overleden patiënten gemeld in de surveillance, omdat de surveillance gebaseerd is op de informatie op het moment van melding. Aan het RIVM wordt niet gemeld wie hersteld is.

5 REISHISTORIE VAN BIJ GGD ROTTERDAM-RIJNMOND GEMELDE COVID-19 PATIËNTEN VANAF
6 JULI 2020 EN IN DE AFGELOPEN WEEK

5 Reishistorie van bij GGD Rotterdam-Rijnmond gemelde COVID-19 patiënten vanaf 6 juli 2020 en in de afgelopen week

Tabel 5: Aantal aan de GGD gemelde COVID-19 patiënten die in de 14 dagen voor aanvang van de ziekte in het buitenland zijn geweest¹

	Vanaf 6 juli		Afgelopen week ²	
	Aantal	%	Aantal	%
Totaal gemeld	13488		3552	
Reishistorie	784	5.8	34	1.0
Geen reishistorie	8922	66.1	1757	49.5
Niet vermeld	3782	28.0	1761	49.6

¹ Of een COVID-19 patiënt wel of geen reishistorie heeft, wordt vanaf week 36 bepaald door de volgende criteria:
a) De patiënt heeft bij de GGD aangegeven een reishistorie te hebben en b) er zit maximaal 14 dagen tussen de terugkomst en de eerste ziektedag van de patiënt.

² Meldingen die tussen 28 september 10:00 en 5 oktober 10:00 aan het RIVM zijn gemeld.

Tabel 6: Aantal aan de GGD gemelde COVID-19 patiënten die in de 14 dagen voor aanvang van de ziekte in het buitenland zijn geweest naar verblijfplaats

Land van verblijf	Vanaf 6 juli		Afgelopen week ¹	
	Aantal	%	Aantal	%
Turkije	162	20.7	6	17.6
Frankrijk	113	14.4	7	20.6
Spanje	106	13.5	3	8.8
België	88	11.2	0	0.0
Duitsland	83	10.6	2	5.9
Griekenland	63	8.0	4	11.8
Oostenrijk	27	3.4	0	0.0
Italië	25	3.2	5	14.7
Hongarije	23	2.9	2	5.9
Portugal	17	2.2	0	0.0
Polen	13	1.7	1	2.9
Tsjechië	13	1.7	0	0.0
Aruba	10		0	0.0
Filipijnen	10	1.3	0	0.0
Kroatië	10	1.3	0	0.0
Marokko	10	1.3	0	0.0
Overig	86	11.0	6	17.6

¹ Meldingen die tussen 28 september 10:00 en 5 oktober 10:00 aan het RIVM zijn gemeld.

6 BEROEP VAN BIJ GGD ROTTERDAM-RIJNMOND GEMELDE COVID-19 PATIËNTEN VANAF 6 JULI 2020 EN IN DE AFGELOPEN WEEK

6 Beroep van bij GGD Rotterdam-Rijnmond gemelde COVID-19 patiënten vanaf 6 juli 2020 en in de afgelopen week

Tabel 7: Aantal aan de GGD gemelde COVID-19 patiënten naar beroep

Beroep	Vanaf 6 juli		Afgelopen week ¹	
	Aantal	%	Aantal	%
Totaal gemeld met beroep	13491		3552	
Afvalverwerking	22	0.2	0	0.0
Buitenland	6	0.0	0	0.0
Gezondheidsmedewerker	1013	7.5	193	5.4
Groenvoorziening	15	0.1	2	0.1
Horecamedewerker	352	2.6	54	1.5
Klinisch laboratorium	16	0.1	2	0.1
Landbouw	29	0.2	7	0.2
N.v.t. (kinderen, gepensioneerden, werkzoekenden)	3181	23.6	541	15.2
Onderwijs	539	4.0	147	4.1
Overige contactberoepen	444	3.3	75	2.1
Schoonmaakbranche	131	1.0	20	0.6
Seksindustrie	0	0.0	0	0.0
Transport	192	1.4	27	0.8
Werk met dieren of dierlijke producten	23	0.2	5	0.1
Onbekend	4173	30.9	1789	50.4
Andere sector	3355	24.9	690	19.4

¹ Meldingen die tussen 28 september 10:00 en 5 oktober 10:00 aan het RIVM zijn gemeld.

7 *SETTING VAN MOGELIJKE BESMETTING VAN BIJ GGD ROTTERDAM-RIJNMOND GEMELDE COVID-19 PATIËNTEN VANAF 6 JULI 2020 EN IN DE AFGELOPEN WEEK*

7 Setting van mogelijke besmetting van bij GGD Rotterdam-Rijnmond gemelde COVID-19 patiënten vanaf 6 juli 2020 en in de afgelopen week

In het brononderzoek door de GGD wordt bij COVID-19 patiënten nagegaan of er gerelateerde ziektegevallen zijn. Als dit het geval is wordt vermeld in welke setting de besmetting mogelijk heeft plaatsgevonden.

Tabel 8: Aantal aan de GGD gemelde COVID-19 patiënten naar aanwezigheid van gerelateerde ziektegevallen¹

Gerelateerde ziektegevallen aanwezig	Vanaf 6 juli		Afgelopen week ²	
	Aantal	%	Aantal	%
Totaal gemeld	13491		3552	
Ja, setting vermeld	4584	34.0	635	17.9
Ja, setting niet vermeld	439	3.3	148	4.2
Ja, setting onbekend	36	0.3	7	0.2
Nee	4039	29.9	895	25.2
Niet vermeld	4393	32.6	1867	52.6

¹ Sinds 1 juni kan iedereen met klachten zich laten testen. Toch is het aannemelijk dat niet alle COVID-19 patiënten getest worden. De werkelijke aantallen in Nederland zijn daarom waarschijnlijk hoger dan de aantallen die hier genoemd worden.

² Meldingen die tussen 28 september 10:00 en 5 oktober 10:00 aan het RIVM zijn gemeld.

7 SETTING VAN MOGELIJKE BESMETTING VAN BIJ GGD ROTTERDAM-RIJNMOND GEMELDE COVID-19 PATIËNTEN VANAF 6 JULI 2020 EN IN DE AFGELOPEN WEEK

Tabel 9: Vermelde mogelijke settings van besmetting van aan de GGD gemelde COVID-19 patiënten waarbij sprake is van gerelateerde gevallen^{1,2}

Setting	Vanaf 6 juli		Afgelopen week ³	
	Aantal	%	Aantal	%
Thuisituatie (huisgenoten)	2651	57.8	405	63.8
Overige familie	731	15.9	68	10.7
Partner, niet samenwonend ⁴	7	0.2	1	0.2
Kennissen en vrienden ⁴	217	4.7	24	3.8
Werk situatie	553	12.1	69	10.9
School en kinderopvang	124	2.7	38	6.0
Medereiziger / reis / vakantie ⁴	142	3.1	5	0.8
Vlucht ⁴	6	0.1	0	0.0
Horeca ⁵	124	2.7	13	2.0
Feest / verjaardag / borrel ⁴	57	1.2	1	0.2
Studentenvereniging/-activiteiten ⁴	17	0.4	1	0.2
Vrijtijdsbesteding, zoals sportclub	140	3.1	25	3.9
Religieuze bijeenkomsten	12	0.3	1	0.2
Koor	1	0.0	0	0.0
1e lijn gezondheidszorg / huisarts	9	0.2	1	0.2
2e lijn gezondheidszorg / ziekenhuis	37	0.8	6	0.9
Overige gezondheidszorg	21	0.5	4	0.6
Verpleeghuis	231	5.0	42	6.6
Woonzorgcentrum voor ouderen	31	0.7	6	0.9
Woonvoorziening voor verstandelijk beperkten	10	0.2	1	0.2
Woonvoorziening voor lichamelijk beperkten	5	0.1	0	0.0
Overige woonvoorziening	6	0.1	3	0.5
Dagopvang voor ouderen	1	0.0	0	0.0
Dagopvang voor verstandelijk beperkten	3	0.1	1	0.2
Dagopvang voor lichamelijk beperkten	0	0.0	0	0.0
Overige dagopvang	2	0.0	0	0.0
Hospice	0	0.0	0	0.0
Uitvaart ⁴	1	0.0	0	0.0
Overig	70	1.5	10	1.6

¹ Sinds 1 juni kan iedereen met klachten zich laten testen. Toch is het aannemelijk dat niet alle COVID-19 patiënten getest worden. De werkelijke aantallen in Nederland zijn daarom waarschijnlijk hoger dan de aantallen die hier genoemd worden.

² Per patiënt kunnen meerdere settings gerapporteerd zijn. De percentages in Tabel 9 worden berekend ten opzichte van het aantal patiënten waarbij sprake is van gerelateerde gevallen en tenminste één setting is vermeld (Tabel 8).

³ Meldingen die tussen 28 september 10:00 en 5 oktober 10:00 aan het RIVM zijn gemeld.

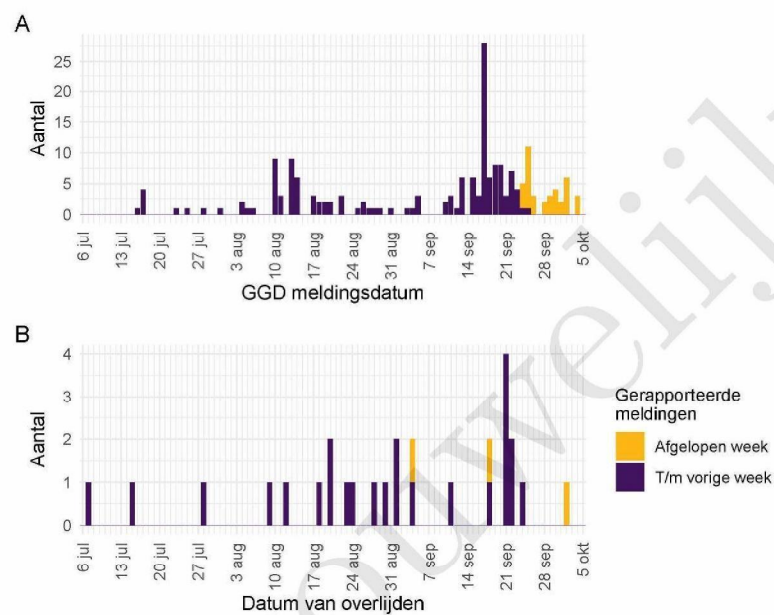
⁴ Tot 6 augustus werden deze settings geregistreerd als 'overige setting'. Vanaf 6 augustus is de GGD gevraagd deze overige settings nader te specificeren.

⁵ Vanaf 1 juli is deze setting gestructureerd nagevraagd.

8 Surveillance van COVID-19 in verpleeghuizen en woonzorgcentra vanaf 6 juli 2020

Vanaf 1 juli is gestructureerd nagevraagd of een persoon in een verpleeghuis of woonzorgcentrum woont. Vanaf 8 september wordt deze informatie gebruikt om het aantal COVID-19 patiënten woonachtig in een verpleeghuis of woonzorgcentrum, en het aantal bewoners met COVID-19 die overleden zijn, te monitoren.

Vertrouwelijk



Figuur 3: Aantal verpleeghuis- en woonzorgcentrumbewoners met COVID-19 gemeld aan de GGD vanaf 6 juli 2020¹. (A) Aantal gemelde verpleeghuis- en woonzorgcentrumbewoners, naar publicatiedatum RIVM. (B) Aantal overleden verpleeghuis- en woonzorgcentrumbewoners, naar datum van overlijden.

¹ Vanaf 29 september is de definitie voor verpleeghuis- of woonzorgcentrumbewoner aangepast. Voorheen werd dit afgeleid uit een combinatie van woonlocatie en leeftijd (ouder dan 70) of doordat de GGD aangaf dat de besmetting in een verpleeghuis of woonzorgcentrum voor ouderen had plaats gevonden. Nu wordt voor alle patiënten nagevraagd of zij bewoner van een verpleeghuis of woonzorgcentrum voor ouderen zijn. Indien onbekend is of een persoon in een verpleeghuis of woonzorgcentrum woont, wordt de oude definitie gebruikt. Deze definitieverandering -met terugwerkende kracht sinds 1 juli- geeft een scherper beeld (lager) van het werkelijk aantal besmette personen en locaties.

Meldingen aan het RIVM t/m 28 september 10:00 uur zijn in deze grafieken weergegeven in paars. Meldingen van 28 september 10:01 uur t/m 5 oktober 10:00 uur zijn weergegeven in geel. De werkelijke aantallen COVID-19 patiënten en overleden COVID-19 patiënten zijn hoger dan zoals hier weergegeven omdat waarschijnlijk niet alle mogelijk besmette personen getest worden. Een leeg figuur betekent dat er in de betreffende periode geen meldingen waren.

9 Bron- en contactonderzoek van COVID-19 meldingen aan de GGD Rotterdam-Rijnmond

9.1 Resultaten uit bron- en contactonderzoek

Wanneer iemand besmet is met het nieuwe coronavirus start de GGD met bron- en contactonderzoek (BCO) volgens een landelijk protocol, met als doel om verdere verspreiding van het virus te voorkomen. Het contactonderzoek richt zich op personen met wie de besmette persoon de afgelopen tijd in contact is geweest. Nauwe contacten zijn mensen waarmee langer dan 15 minuten op minder dan 1,5 meter afstand contact is geweest tijdens de besmettelijke periode, waarbij onderscheid wordt gemaakt tussen huisgenoten en overige nauwe contacten. Andere (niet nauwe) contacten van de besmette persoon zijn mensen die langer dan 15 minuten met de persoon in dezelfde ruimte waren, maar waar wel 1,5 meter afstand was.

De GGD neemt contact op met de nauwe contacten van de besmette persoon en adviseert hen tot 10 dagen na het laatste contact met de besmette persoon thuis in quarantaine te blijven. De andere (niet nauwe) contacten krijgen een brief of e-mail. Contacten moeten zich bij de eerste klachten zo snel mogelijk laten testen. Nauwe contacten worden op individuele basis geregistreerd, indien zij gelinkt zijn aan meerdere besmette personen worden ze niet dubbel in de rapportage meegenomen. Niet nauwe contacten worden pas individueel geregistreerd als ze zich bij de GGD melden met klachten.

9 BRON- EN CONTACTONDERZOEK VAN COVID-19 MELDINGEN AAN DE GGD
ROTTERDAM-RIJNMOND

Tabel 10: Aantallen aan de GGD gemelde COVID-19 patiënten, aantallen gevonden in het kader van bron- en contactonderzoek en aantallen waarbij contactinventarisatie is uitgevoerd¹

Week	Nieuwe meldingen	Gevonden ihkv BCO ²		Contactinventarisatie uitgevoerd		Contactinventarisatie op tijd ³	
		Aantal	%	Aantal	%	Aantal	%
27	97	—	—	95	97.9	59	75.6
28	100	29	29.0	88	88.0	62	89.9
29	201	43	21.4	194	96.5	125	81.2
30	332	94	28.3	323	97.3	166	60.4
31	683	108	15.8	637	93.3	410	20.3
32	895	111	12.4	818	91.4	144	23.2
33	846	103	12.2	782	92.4	124	22.5
34	546	52	9.5	515	94.3	201	44.3
35	472	58	12.3	448	94.9	159	43.4
36	696	67	9.6	662	95.1	266	48.4
37	1039	104	10.0	940	90.5	303	37.2
38	1938	129	6.7	1680	86.7	482	32.5
39	2848	153	5.4	2317	81.4	241	11.7
40	2871	71	2.5	1755	61.1	218	16.5

¹ Contactinventarisatie houdt in dat de GGD voor elke nieuwe COVID-19 melding in kaart brengt welke contacten deze patiënt heeft gehad tijdens de besmettelijke periode, die twee dagen voor de start van de klachten begint.

² Geen volledige gegevens over week 27.

³ Op tijd: contactinventarisatie 0-1 dag na datum melding index bij GGD. Sommige indexen hebben een datum contactinventarisatie vóór de datum dat de index gemeld is bij de GGD. Deze zijn geëxcludeerd.

9 BRON- EN CONTACTONDERZOEK VAN COVID-19 MELDINGEN AAN DE GGD
ROTTERDAM-RIJNMOND

Tabel 11: Resultaten uit het bron- en contactonderzoek van de bij de GGD gemelde COVID-19 patiënten¹

Soort contact ^{2,3}	Weeknummer ⁴	Contacten ⁵	Gemiddeld aantal contacten per nieuwe COVID-19 melding ⁶	Positief geteste contacten ⁷	% Positief geteste contacten ⁷	
Totaal	27	296	3.1	23	7.8	
	28	246	2.8	49	19.9	
	29	461	2.4	64	13.9	
	30	739	2.3	92	12.4	
	31	964	1.5	118	12.2	
	32	703	0.9	67	9.5	
	33	519	0.7	34	6.6	
	34	678	1.3	37	5.5	
	35	877	2.0	75	8.6	
	36	1044	1.6	102	9.8	
	37	1585	1.7	190	12.0	
	38	1928	1.1	187	9.7	
	39	1517	0.7	143	9.4	
	40	1081	0.6	65	6.0	
	Huisgenoten	27	131	1.4	16	12.2
		28	119	1.4	29	24.4
		29	217	1.1	46	21.2
30		319	1.0	52	16.3	
31		441	0.7	80	18.1	
32		337	0.4	49	14.5	
33		183	0.2	16	8.7	
34		292	0.6	22	7.5	
35		380	0.8	46	12.1	
36		570	0.9	72	12.6	
37		823	0.9	142	17.3	
38		1093	0.7	133	12.2	
39		986	0.4	119	12.1	
Overige nauwe contacten	40	786	0.4	49	6.2	
	27	164	1.7	7	4.3	
	28	125	1.4	20	16.0	
	29	244	1.3	18	7.4	
	30	417	1.3	39	9.4	
	31	522	0.8	38	7.3	
	32	366	0.4	18	4.9	
	33	336	0.4	18	5.4	
	34	385	0.7	15	3.9	
	35	493	1.1	29	5.9	
	36	459	0.7	30	6.5	
	37	760	0.8	48	6.3	
38	834	0.5	54	6.5		
39	529	0.2	24	4.5		
40	295	0.2	16	5.4		

¹ Vanwege onvolledige registratie bij een aantal GGD'en in week 32, 33, 34 en 38 zijn de gegevens over deze weken mogelijk niet volledig.

² Andere, niet nauwe contacten zijn niet meegenomen in Totaal.

³ Van enkele nauwe contacten is niet bekend wat voor soort contact ze zijn.

⁴ Het weeknummer is gebaseerd op de datum van registratie bij de GGD.

⁵ Het betreft alleen contacten die op individuele basis geregistreerd zijn door de GGD.

⁶ Hierbij worden alleen de nieuwe COVID-19 meldingen meegenomen waarvoor contactinventarisatie is uitgevoerd, zie Tabel 10.

⁷ In verband met de monitorperiode van 10 dagen zijn de gegevens over het aantal en percentage positief geteste contacten niet volledig voor de meest recente periode. Epidemiologische situatie COVID-19 GGD Rotterdam-Rijnmond 05-10-2020. Bron: RIVM

9 BRON- EN CONTACTONDERZOEK VAN COVID-19 MELDINGEN AAN DE GGD
ROTTERDAM-RIJNMOND

Tabel 12: Resultaten uit het bron- en contactonderzoek onder niet nauwe contacten van de bij de GGD gemelde COVID-19 patiënten¹

Soort contact	Week-nummer ²	Contacten	Gemiddeld aantal contacten per nieuwe COVID-19 melding ³
Niet nauwe contacten	27	846	8.9
	28	895	10.2
	29	1739	9.0
	30	1310	4.1
	31	3364	5.3
	32	4764	5.8
	33	2786	3.6
	34	3150	6.1
	35	3178	7.1
	36	4497	6.8
	37	7409	7.9
	38	10812	6.4
	39	17200	7.4
	40	9614	5.5

¹ Het weeknummer is gebaseerd op de datum van registratie bij de GGD.

² Hierbij worden alleen de nieuwe COVID-19 meldingen meegenomen waarvoor contactinventarisatie is uitgevoerd, zie Tabel 10.

³ In verband met de monitorperiode van 10 dagen zijn de gegevens over het aantal en percentage positief geteste contacten niet volledig voor de meest recente periode.

Tabel 13: Resultaten uit het bron- en contactonderzoek onder niet nauwe contacten van de bij de GGD gemelde COVID-19 patiënten¹, in Nederland

Soort contact	Weeknummer ²	Contacten	Gemiddeld aantal contacten per nieuwe COVID-19 melding ³
Niet nauwe contacten	27	2571	6.4
	28	2933	6.7
	29	5283	5.8
	30	7306	5.8
	31	12352	5.4
	32	17952	5.0
	33	18122	4.7
	34	19707	5.7
	35	23694	6.9
	36	28930	6.2
	37	48218	6.4

¹ Vanwege onvolledige registratie bij een aantal GGD'en in week 32, 33 en 34 zijn de gegevens over deze weken niet volledig en worden gegevens na week 37 niet weergegeven.

² Het weeknummer is gebaseerd op de datum van registratie bij de GGD.

³ Hierbij worden alleen de nieuwe COVID-19 meldingen meegenomen waarvoor contactinventarisatie is uitgevoerd, zie Tabel 10.

⁴ In verband met de monitorperiode van 10 dagen zijn de gegevens over het aantal en percentage positief geteste contacten niet volledig voor de meest recente periode.

9 BRON- EN CONTACTONDERZOEK VAN COVID-19 MELDINGEN AAN DE GGD
ROTTERDAM-RIJNMOND

Tabel 14: Indicatoren van tijdigheid van het bron- en contactonderzoek van de bij de GGD gemelde COVID-19 patiënten, in Nederland

Soort contact ^{1,2}	Weeknummer	Contacten ³	Bereikt	% Bereikt	Op tijd bereikt ⁴	% Op tijd bereikt	Bereikt binnen 5 dagen na 1e ZD index ⁵	% Bereikt binnen 5 dagen na 1e ZD index	
Totaal	27	1547	1478	95.5	929	80.4	580	47.2	
	28	1694	1600	94.5	861	78.2	736	59.2	
	29	3276	3166	96.6	1825	81.4	1461	58.8	
	30	4129	3956	95.8	2528	83.1	1805	56.1	
	31	6297	6067	96.3	3735	81.0	2672	54.4	
	32	7026	6531	93.0	4226	78.2	2970	54.9	
	33	7502	7100	94.6	4366	79.7	3093	55.8	
	34	8823	8220	93.2	4965	79.8	3633	56.1	
	35	10244	9615	93.9	6282	84.7	4853	63.4	
	36	13672	12957	94.8	8069	83.9	6090	61.1	
	37	17050	15539	91.1	10050	80.5	6800	54.0	
	Huisgenoten	27	614	587	95.6	390	75.7	248	48.1
		28	615	602	97.9	378	75.9	254	49.3
29		1210	1177	97.3	687	76.1	543	55.2	
30		1545	1481	95.9	959	77.8	641	50.1	
31		2415	2332	96.6	1548	80.2	1042	52.4	
32		2746	2534	92.3	1690	77.4	1115	52.8	
33		2704	2553	94.4	1704	77.6	1222	56.7	
34		3492	3255	93.2	2116	79.2	1467	54.8	
35		4130	3871	93.7	2617	82.1	1925	60.0	
36		5800	5506	94.9	3644	83.2	2720	61.1	
37		7658	7159	93.5	4712	80.5	3171	53.6	
Overige nauwe contacten		27	910	878	96.5	538	84.7	332	47.0
		28	1066	996	93.4	483	80.1	481	66.2
	29	2050	1979	96.5	1132	85.0	917	61.3	
	30	2562	2462	96.1	1567	86.9	1163	60.3	
	31	3865	3724	96.4	2183	81.6	1627	55.8	
	32	4260	3979	93.4	2528	78.9	1849	56.2	
	33	4764	4522	94.9	2648	81.1	1866	55.3	
	34	5286	4935	93.4	2841	80.3	2159	57.0	
	35	6083	5729	94.2	3659	86.6	2925	66.0	
	36	7797	7396	94.9	4407	84.6	3365	61.1	
37	9272	8346	90.0	5331	80.6	3623	54.2		

¹ Andere, niet nauwe contacten zijn niet meegenomen in Totaal.

² Van enkele nauwe contacten is niet bekend wat voor soort contact ze zijn.

³ Het betreft alleen contacten die op individuele basis geregistreerd zijn door de GGD. Vanwege onvolledige registratie bij een aantal GGD'en in week 32, 33 en 34 zijn de gegevens over aantal contacten over deze weken niet volledig en worden na week 37 niet weergegeven.

⁴ Op tijd: startdatum monitoring binnen 2 dagen na datum melding index bij GGD. Sommige contacten hebben een startdatum monitoring vóór de datum dat de index gemeld is bij de GGD. Deze zijn geëxcludeerd.

⁵ Sommige contacten hebben een startdatum monitoring vóór de eerste ziektedag van de index case. Deze zijn geëxcludeerd.

9 BRON- EN CONTACTONDERZOEK VAN COVID-19 MELDINGEN AAN DE GGD
ROTTERDAM-RIJNMOND

Tabel 15: Indicatoren van tijdigheid van het bron- en contactonderzoek van de bij de GGD gemelde COVID-19 patiënten

Soort contact ^{1,2}	Weeknummer	Contacten ³	Bereikt	% Bereikt	Op tijd bereikt ⁴	% Op tijd bereikt	Bereikt binnen 5 dagen na 1e ZD index ⁵	% Bereikt binnen 5 dagen na 1e ZD index		
Totaal	27	296	289	97.6	235	85.1	116	43.3		
	28	246	243	98.8	164	77.7	98	46.2		
	29	461	444	96.3	315	83.8	229	57.4		
	30	739	725	98.1	494	82.5	304	52.0		
	31	964	933	96.8	487	58.3	166	20.6		
	32	703	645	91.7	210	35.5	85	15.6		
	33	519	503	96.9	251	63.4	145	40.6		
	34	678	629	92.8	282	55.7	210	43.4		
	35	877	825	94.1	451	66.3	294	43.7		
	36	1044	1009	96.6	472	61.4	316	42.0		
	37	1585	1533	96.7	801	65.8	506	42.3		
	38	1928	1794	93.0	669	42.3	308	22.4		
	39	1517	1363	89.8	475	37.5	149	13.8		
	40	1081	973	90.0	444	46.8	140	17.5		
	Huisgenoten	27	131	127	96.9	103	84.4	63	53.8	
		28	119	119	100.0	75	76.5	42	41.6	
		29	217	214	98.6	142	82.6	111	56.3	
		30	319	314	98.4	221	81.0	139	49.1	
		31	441	438	99.3	255	63.6	95	25.3	
		32	337	319	94.7	129	42.7	57	20.2	
		33	183	176	96.2	90	62.1	49	36.3	
		34	292	283	96.9	144	60.8	89	39.7	
		35	380	359	94.5	187	62.8	118	39.6	
		36	570	553	97.0	283	62.7	178	40.5	
		37	823	809	98.3	437	69.1	280	43.0	
		38	1093	1047	95.8	416	45.4	205	24.9	
		39	986	903	91.6	357	42.6	103	14.3	
		40	786	709	90.2	330	47.8	105	18.0	
		Overige nauwe contacten	27	164	161	98.2	131	85.6	53	35.3
			28	125	123	98.4	89	78.8	55	50.0
	29		244	230	94.3	173	84.8	118	58.4	
	30		417	410	98.3	273	83.7	165	54.6	
	31		522	494	94.6	232	53.5	71	16.5	
	32		366	326	89.1	81	28.0	28	10.6	
	33		336	327	97.3	161	64.1	96	43.2	
	34		385	345	89.6	138	51.5	121	46.7	
	35		493	463	93.9	264	69.1	176	46.9	
	36		459	441	96.1	187	59.4	138	44.7	
	37		760	722	95.0	364	62.1	226	41.5	
	38		834	746	89.4	253	38.2	103	18.6	
39	529		458	86.6	118	27.6	46	12.7		
40	295		264	89.5	114	44.4	35	16.1		

¹ Andere, niet nauwe contacten zijn niet meegenomen in Totaal.

² Van enkele nauwe contacten is niet bekend wat voor soort contact ze zijn.

³ Het betreft alleen contacten die op individuele basis geregistreerd zijn door de GGD.

⁴ Op tijd: startdatum monitoring binnen 2 dagen na datum melding index bij GGD. Sommige contacten hebben een startdatum monitoring vóór de datum dat de index gemeld is bij de GGD. Deze zijn geëxcludeerd.

⁵ Sommige contacten hebben een startdatum monitoring vóór de eerste ziektedag van de index case. Deze zijn geëxcludeerd.

10 SARS-CoV-2 testen afgenomen door de GGD Rotterdam-Rijnmond vanaf 1 juni

Vanaf 1 juni kunnen alle personen met klachten passend bij SARS-CoV-2 infectie (COVID-19) zich laten testen door de GGD, bijvoorbeeld in de teststraten. Voor 1 juni is in alle GGD regio's het afspraken- en uitslagensysteem CoronIT geïmplementeerd. Onderstaande rapportage is gebaseerd op CoronIT data van voorbije volledige kalenderweken vanaf 1 juni 2020, geëxporteerd op 4 oktober 2020. Totale aantallen uitslagen zijn gebaseerd op alleen positieve en negatieve uitslagen, testen met uitslag heranalyse of onbeoordeelbaar zijn geëxcludeerd. Omdat alleen geboortjaar beschikbaar is om de leeftijd van patiënten te bepalen, is 2020 minus het geboortjaar gebruikt om de leeftijd toe te kennen. Dit betekent dat ongeveer de helft van de patiënten een jaar te oud is ingeschat.

Tabel 16: Aantal testen uitgevoerd door de GGD, met bekende uitslag

Weeknummer	Totaal aantal testen met uitslag	Aantal positief	Percentage positief
23	2985	100	3.4
24	4637	117	2.5
25	4820	85	1.8
26	4409	71	1.6
27	5200	79	1.5
28	5843	105	1.8
29	6715	180	2.7
30	8042	296	3.7
31	9065	639	7.0
32	9104	813	8.9
33	8121	719	8.9
34	10000	512	5.1
35	10307	475	4.6
36	10483	663	6.3
37	11691	992	8.5
38	14539	1622	11.2
39	17312	2258	13.0
40 ¹	9057	1400	15.5
Totaal	152330	11126	7.3

¹ De gegevens van week 40 zijn nog niet volledig.

10 SARS-COV-2 TESTEN AFGENOMEN DOOR DE GGD ROTTERDAM-RIJNMOND VANAF 1 JUNI

Tabel 17: Aantal testen en percentage positief per doelgroep uitgevoerd door de GGD.

Groep	Vanaf 1 juni			Afgelopen kalender week ¹		
	Aantal positief	Aantal getest	Percentage positief	Aantal positief	Aantal getest	Percentage positief
Kinderen 0-3 jaar	12	464	2.6	1	5	20.0
Kinderen 4-11 jaar	138	5048	2.7	10	68	14.7
Kinderen 12-17 jaar	690	10974	6.3	104	1072	9.7
Zorgmedewerkers	604	8632	7.0	111	701	15.8
Onderwijs/kinderopvang	462	8320	5.6	93	830	11.2
Mantelzorgers	23	332	6.9	2	29	6.9
Horeca	281	2854	9.8	40	195	20.5
Handhaving	78	1048	7.4	9	79	11.4
Contactberoep	1202	16182	7.4	184	1225	15.0
Overig/onbekend	7269	96000	7.6	825	4763	17.3
Getest ihkv BCO ²	367	2476	14.8	21	90	23.3
Totaal	11126	152330	7.3	1400	9057	15.5

¹ Van 28 september tot en met 4 oktober.

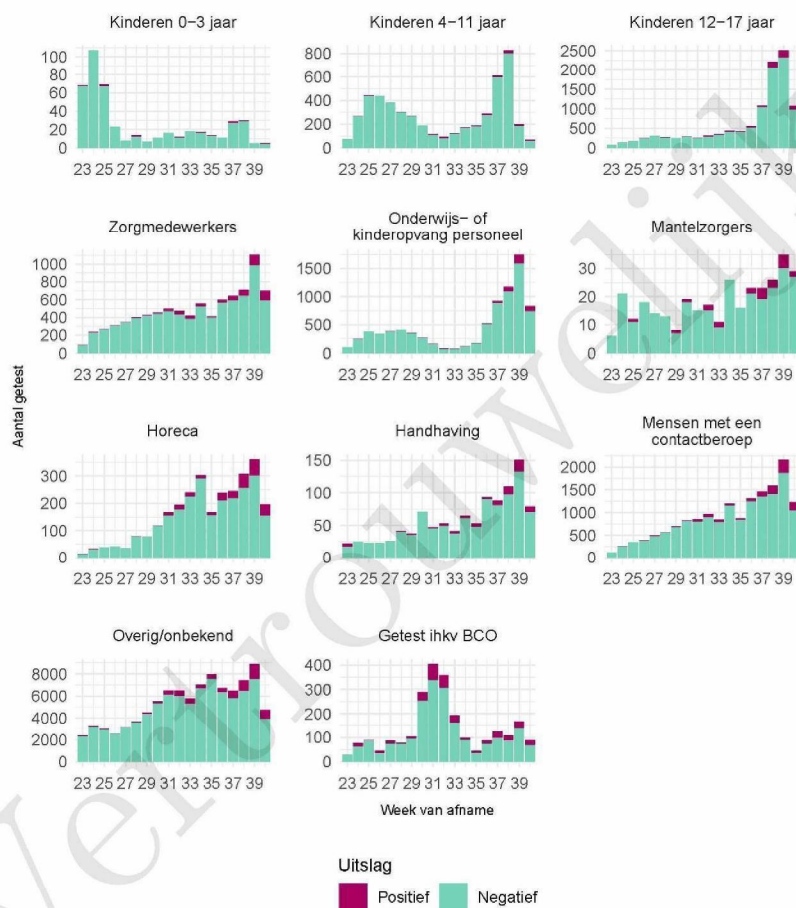
² Voor deze personen is geregistreerd dat zij getest zijn in het kader van bron- en contactonderzoek (BCO). Het werkelijk aantal geteste personen vanwege BCO is waarschijnlijk hoger.

Tabel 18: Het aantal testen afgenomen bij **volwassenen**, die niet in het kader van bron- en contactonderzoek zijn afgenomen, en waarbij geen beroepsuitvoering in de twee weken voor de test is gespecificeerd in CoronIT.

Weeknummer	Totaal aantal afspraken	Aantal afspraken zonder doelgroep informatie	Percentage zonder doelgroep informatie
23	2122	1755	82.7
24	3375	2280	67.6
25	4117	2198	53.4
26	3850	1826	47.4
27	4497	2113	47.0
28	5005	2322	46.4
29	5549	2705	48.7
30	6625	3446	52.0
31	7506	4121	54.9
32	7744	4430	57.2
33	7404	4102	55.4
34	9916	5357	54.0
35	10914	7123	65.3
36	11848	5177	43.7
37	11897	4606	38.7
38	10674	4585	43.0
39	12238	4990	40.8
40 ¹	9808	3934	40.1
Totaal	135089	67070	49.6

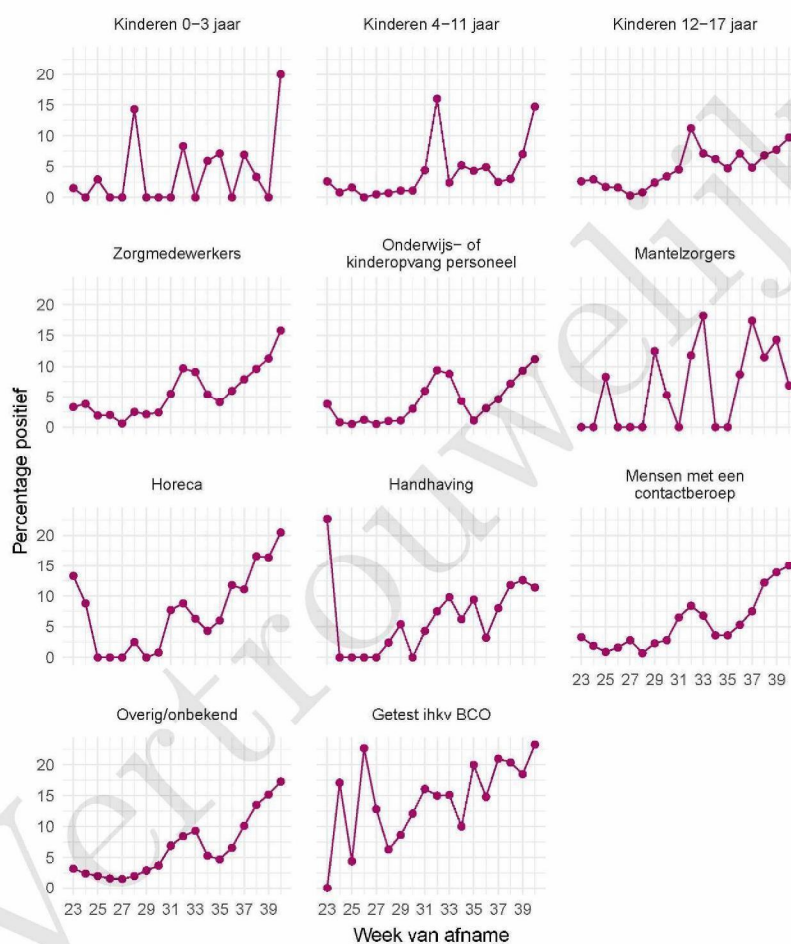
¹ De gegevens van week 40 zijn nog niet volledig.

10 SARS-COV-2 TESTEN AFGENOMEN DOOR DE GGD ROTTERDAM-RIJNMOND VANAF 1 JUNI



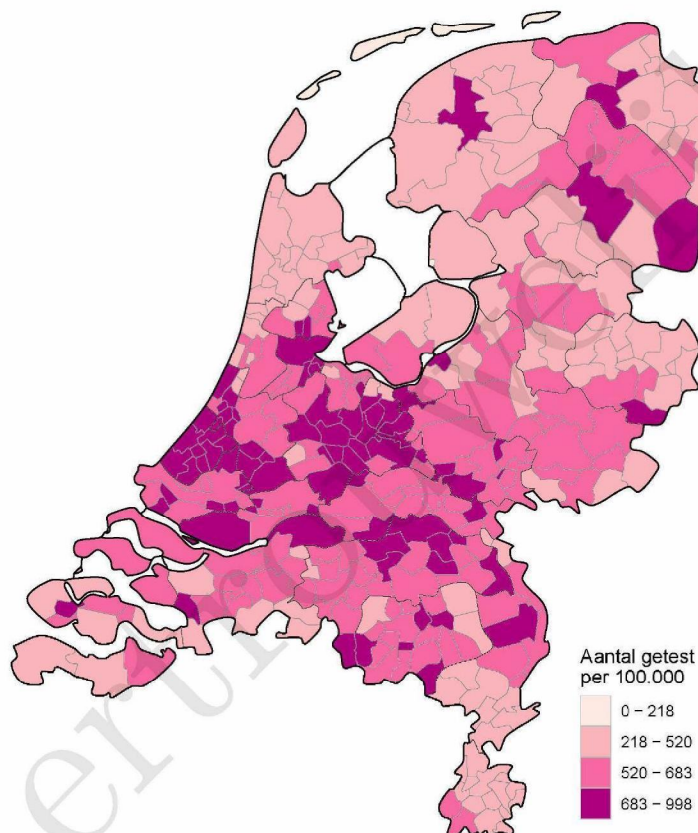
Figuur 4: Aantal positieve en negatieve testen per week en per doelgroep vanaf 1 juni. NB: De reikwijdtes van de y-assen verschillen. Een leeg figuur betekent dat er in de betreffende periode geen meldingen waren.

10 SARS-COV-2 TESTEN AFGENOMEN DOOR DE GGD ROTTERDAM-RIJNMOND VANAF 1 JUNI



Figuur 5: Percentage positieve testen per doelgroep en per kalenderweek vanaf 1 juni. Een leeg figuur betekent dat er in de betreffende periode geen meldingen waren.

10 SARS-COV-2 TESTEN AFGENOMEN DOOR DE GGD ROTTERDAM-RIJNMOND VANAF 1 JUNI



Figuur 6: Aantal testen per 100.000 inwoners per GGD regio waar de patiënt woont in de afgelopen kalenderweek (van 28 september tot en met 4 oktober). De grijze lijnen geven de grenzen van de GGD-regio's weer.

10 SARS-COV-2 TESTEN AFGENOMEN DOOR DE GGD ROTTERDAM-RIJNMOND VANAF 1 JUNI

Tabel 19: Aantal positieve en negatieve testen vanaf 1 juni per leeftijdsgroep en geslacht.

Leeftijdsgroep	Mannen			Vrouwen		
	Aantal positief	Aantal getest	Percentage positief	Aantal positief	Aantal getest	Percentage positief
0-4	9	399	2.3	7	288	2.4
5-9	35	1473	2.4	44	1313	3.4
10-14	169	3783	4.5	166	3268	5.1
15-19	396	5025	7.9	502	5856	8.6
20-24	729	7164	10.2	828	9260	8.9
25-29	707	7856	9.0	780	10464	7.5
30-34	545	7736	7.0	633	10453	6.1
35-39	467	6883	6.8	573	9215	6.2
40-44	383	5372	7.1	470	7174	6.6
45-49	424	4626	9.2	479	6093	7.9
50-54	410	4217	9.7	446	5384	8.3
55-59	371	3825	9.7	384	5030	7.6
60-64	264	3206	8.2	234	4012	5.8
65-69	157	2409	6.5	140	2777	5.0
70-74	83	1816	4.6	78	1831	4.3
75-79	37	835	4.4	40	951	4.2
80-84	20	463	4.3	19	477	4.0
85-89	8	203	3.9	10	196	5.1
90-94	3	49	6.1	5	64	7.8
95+	0	7	0.0	0	5	0.0
Niet vermeld	0	0	0.0	0	0	0.0
Totaal	5217	67347	7.7	5838	84111	6.9

10 SARS-COV-2 TESTEN AFGENOMEN DOOR DE GGD ROTTERDAM-RIJNMOND VANAF 1 JUNI

Tabel 20: Aantal testen afgenomen op de GGD testlocaties per week van de afspraak.

Afnamelocatie	Afspraak week	Aantal getest	
GGD Rotterdam - Thuisbemonstering 1	23	43	
	24	23	
	25	17	
	26	10	
	27	15	
	28	50	
	29	41	
	30	26	
	31	43	
	32	38	
	33	34	
	34	26	
	35	28	
	36	22	
	37	26	
	38	22	
	39	33	
	40	38	
	GGD Rotterdam - Thuisbemonstering 2	23	0
		24	4
25		0	
26		20	
27		1	
28		3	
31		2	
32		3	
33		0	
34		0	
35	4		
36	0		
37	0		
38	0		
39	0		
40	0		
GGD ZH D Middelharnis - Zernikeweg 28	23	0	
	24	0	
	25	0	
	26	0	
	27	4	
	28	0	
	29	0	
	30	0	
31	0		
32	0		

10 SARS-COV-2 TESTEN AFGENOMEN DOOR DE GGD ROTTERDAM-RIJNMOND VANAF 1 JUNI

Tabel 20: Aantal testen afgenomen op de GGD testlocaties per week van de afspraak.
(continued)

Afamelocatie	Afspraak week	Aantal getest
	33	0
	34	0
	35	0
	36	0
	37	0
	38	1
	39	0
	40	0
GGD ZH D Rotterdam - Koperstraat 23	23	0
	5.1.2e	
	5.1.2e	
	34	70
	27	86
	28	58
	29	73
	30	92
	31	50
	32	0
	33	1
	34	0
	35	0
	36	0
	37	2
	38	0
	39	46
	40	0
GGD ZII D Rotterdam – van Zandvlietplein 20	23	0
	5.1.2e	
	5.1.2e	
	34	77
	27	62
	28	79
	29	82
	30	101
	5.1.2e	
	5.1.2e	
	5.1.2e	
	5.1.2e	
	5.1.2e	
	36	0
	37	0
	38	0
	39	0
	40	0
GGD ZH D Schiedam - Fokkerstraat 510	23	0

10 SARS-COV-2 TESTEN AFGENOMEN DOOR DE GGD ROTTERDAM-RIJNMOND VANAF 1 JUNI

Tabel 20: Aantal testen afgenomen op de GGD testlocaties per week van de afspraak.
(continued)

Afnamelocatie	Afspraak week	Aantal getest
	24	0
	25	0
	26	0
	27	0
	28	0
	29	0
	30	0
	31	0
	32	4
	33	1
	5.1.2e	
	5.1.2e	
	34	1
	37	0
	38	0
	39	1
	40	0
GGD ZH D Schiedam - Margriethal - Nieuwe Damlaan 5	23	0
	24	1
	5.1.2e	
	5.1.2e	
	34	79
	28	56
	29	65
	30	64
	31	63
	32	0
	33	0
	34	0
	35	0
	36	0
	37	0
	38	0
	39	0
	40	0
GGD ZH D Zuidland - Raadsheerenhoek 9	23	0
	24	0
	25	0
	26	5
	27	5
	28	0
	29	0
	30	0
	31	0
	32	0

10 SARS-COV-2 TESTEN AFGENOMEN DOOR DE GGD ROTTERDAM-RIJNMOND VANAF 1 JUNI

Tabel 20: Aantal testen afgenomen op de GGD testlocaties per week van de afspraak.
(continued)

Afamelocatie	Afspraak week	Aantal getest
	33	0
	34	0
	35	0
	36	0
	37	0
	38	0
	39	0
	40	0
PRIO ZH D Rotterdam - Koperstraat 23	23	0
	24	0
	25	0
	26	0
	27	0
	28	0
	29	0
	30	0
	31	0
	32	0
	33	0
	34	0
	35	0
	36	0
	37	0
	38	0
	39	435
	40	284
PRIO ZII D Rotterdam - van Zandvlietplein 20	23	0
	24	0
	25	0
	26	0
	27	0
	28	0
	29	0
	30	0
	31	0
	32	0
	33	0
	34	0
	35	0
	36	0
	37	0
	38	0
	39	378
	40	406
PRIO ZH D Schiedam - Fokkerstraat 510	23	0

10 SARS-COV-2 TESTEN AFGENOMEN DOOR DE GGD ROTTERDAM-RIJNMOND VANAF 1 JUNI

Tabel 20: Aantal testen afgenomen op de GGD testlocaties per week van de afspraak.
(continued)

Afnamelocatie	Afspraak week	Aantal getest
	24	0
	25	0
	26	0
	27	0
	28	0
	29	0
	30	0
	31	0
	32	0
	33	0
	34	0
	35	0
	36	0
	37	0
	38	0
	39	564
	40	397
ZH D Hoek van Holland - Mercatorweg 50	23	0
	24	37
	25	71
	26	68
	27	41
	28	79
	29	77
	30	40
	5.1.2e	
	5.1.2e	
	32	116
	34	224
	35	206
	36	191
	37	212
	38	233
	39	216
	40	186
ZH D Maassluis - Koningshoek 93050	23	0
	24	41
	25	45
	26	50
	27	48
	28	48
	29	9
	30	39
	31	0
	32	0

10 SARS-COV-2 TESTEN AFGENOMEN DOOR DE GGD ROTTERDAM-RIJNMOND VANAF 1 JUNI

Tabel 20: Aantal testen afgenomen op de GGD testlocaties per week van de afspraak.
(continued)

Afnamelocatie	Afspraak week	Aantal getest
	33	59
	34	0
	35	0
	36	0
	37	0
	38	0
	39	0
	40	0
ZH D Maassluis - Rembrandtlaan 2	23	0
	24	0
	25	0
	26	0
	27	0
	28	0
	29	0
	30	0
	31	0
	32	0
	33	0
	34	60
	35	81
	36	95
	37	108
	38	98
	39	114
	40	115
ZH D Middelharnis - Zernikeweg 28	23	0
	24	246
	25	125
	26	147
	27	194
	28	240
	29	255
	30	349
	31	374
	32	379
	33	343
	34	583
	35	617
	36	703
	37	741
	38	709
	39	741
	40	673
ZH D Rotterdam - p+r Kralingse Zoom 56	23	0

10 SARS-COV-2 TESTEN AFGENOMEN DOOR DE GGD ROTTERDAM-RIJNMOND VANAF 1 JUNI

Tabel 20: Aantal testen afgenomen op de GGD testlocaties per week van de afspraak.
(continued)

Afnamelocatie	Afspraak week	Aantal getest
	24	0
	25	0
	26	0
	27	0
	28	0
	29	0
	30	0
	31	0
	32	0
	33	0
	34	0
	35	0
	36	0
	37	926
	38	2448
	39	2536
	40	2123
ZH D Rotterdam - Koperstraat 23	23	650
	24	942
	25	1339
	26	1177
	27	1617
	28	1213
	29	1312
	30	1968
	31	2489
	32	2014
	33	1843
	34	3080
	35	2465
	36	2603
	37	2327
	38	2301
	39	2538
	40	1467
ZH D Rotterdam - Mobiele Unit Erasmus Universiteit	23	0
	24	0
	25	0
	26	0
	27	0
	28	0
	29	0
	30	0
	31	0
	32	0

10 SARS-COV-2 TESTEN AFGENOMEN DOOR DE GGD ROTTERDAM-RIJNMOND VANAF 1 JUNI

Tabel 20: Aantal testen afgenomen op de GGD testlocaties per week van de afspraak.
(continued)

Afnamelocatie	Afspraak week	Aantal getest
	33	0
	34	574
	35	346
	36	442
	37	635
	38	44
	39	0
	40	0
ZH D Rotterdam - van Zandvlietplein 20	23	1218
	24	1383
	25	1554
	26	1690
	27	1121
	28	2131
	29	2110
	30	2355
	31	2514
	32	2606
	33	2267
	34	2981
	35	2881
	36	4280
	37	4093
	38	2740
	39	2826
	40	2290
ZH D Schiedam - Fokkerstraat 510	23	0
	24	0
	25	0
	26	0
	27	0
	28	0
	29	0
	30	0
	31	0
	32	2131
	33	2655
	34	2165
	35	3541
	36	3476
	37	3567
	38	3964
	39	3750
	40	2272
ZH D Schiedam - Margriethal - Nieuwe Damlaan 5	23	422

10 SARS-COV-2 TESTEN AFGENOMEN DOOR DE GGD ROTTERDAM-RIJNMOND VANAF 1 JUNI

Tabel 20: Aantal testen afgenomen op de GGD testlocaties per week van de afspraak.
(continued)

Afnamelocatie	Afspraak week	Aantal getest
	24	710
	25	1103
	26	673
	27	1300
	28	981
	29	1283
	30	1269
	31	1409
	32	0
	33	0
	34	0
	35	0
	36	0
	37	0
	38	0
	39	0
	40	0
ZH D Zuidland - Raadsheerenhoek 9	23	0
	24	451
	25	516
	26	525
	27	599
	28	593
	29	648
	30	711
	31	702
	32	698
	33	593
	34	900
	35	1211
	36	1138
	37	1408
	38	1316
	39	723
	40	1294

11 Vergelijking met landelijke situatie

Tabel 21: Aantal meldingen van de afgelopen en vorige week

Veiligheidsregio	Aantal meldingen afgelopen week	Aantal meldingen per 100000 afgelopen week	Aantal meldingen vorige week	Aantal meldingen per 100000 vorige week
Nederland-totaal	25965	149.2	18530	106.4
Amsterdam-Amstelland	3114	290.9	2650	247.5
Rotterdam-Rijnmond	3552	268.4	2351	177.6
Haaglanden	2659	238.0	2215	198.3
Hollands-Midden	1475	182.4	1088	134.5
Utrecht	2250	166.1	1530	112.9
Zaanstreek-Waterland	532	156.8	378	111.4
Zuid-Holland-Zuid	720	156.7	451	98.2
Kennemerland	824	149.8	618	112.4
Gelderland-Zuid	830	147.8	666	118.6
Gooi en Vechtstreek	375	145.9	252	98.0
Brabant-Zuidoost	1047	134.1	773	99.0
Twente	839	133.0	379	60.1
Groningen	773	131.9	486	83.0
Midden- en West-Brabant	1436	128.3	873	78.0
Brabant-Noord	742	111.9	546	82.3
Gelderland-Midden	759	109.0	588	84.4
Flevoland	429	101.4	318	75.2
Fryslân	591	90.9	348	53.5
Limburg-Noord	452	86.9	242	46.5
Noord-Holland-Noord	573	86.5	399	60.2
IJsselland	448	84.3	263	49.5
Noord- en Oost-Gelderland	677	81.8	435	52.6
Drenthe	393	79.6	343	69.5
Zeeland	196	51.1	94	24.5
Limburg-Zuid	265	44.4	234	39.2

11 VERGELIJKING MET LANDELIJKE SITUATIE

Tabel 22: Leeftijdsverdeling van de GGD t.o.v. leeftijdsverdeling Nederland over de afgelopen week

Leeftijdsgroep	Totaal gemeld GGD	% GGD	Totaal gemeld Nederland	% Nederland
Totaal gemeld	2876		24245	
0-4	3	0.1	38	0.2
5-9	10	0.3	65	0.3
10-14	97	3.4	656	2.7
15-19	276	9.6	2399	9.9
20-24	349	12.1	3375	13.9
25-29	365	12.7	2674	11.0
30-34	276	9.6	1994	8.2
35-39	240	8.3	1672	6.9
40-44	238	8.3	1676	6.9
45-49	247	8.6	1988	8.2
50-54	232	8.1	2200	9.1
55-59	186	6.5	1802	7.4
60-64	133	4.6	1316	5.4
65-69	76	2.6	715	2.9
70-74	63	2.2	603	2.5
75-79	36	1.3	382	1.6
80-84	23	0.8	311	1.3
85-89	17	0.6	217	0.9
90-94	8	0.3	123	0.5
95+	1	0.0	39	0.2
Niet vermeld	0	0.0	0	0.0

11 VERGELIJKING MET LANDELIJKE SITUATIE

Tabel 23: Top 10 settings¹ van de GGD t.o.v. de settings-aantallen in Nederland over de afgelopen week

Setting	Aantal Nederland	% Nederland	Aantal GGD	% GGD
Thuisituatie (huisgenoten)	3044	57.2	405	63.8
Werksituatie	653	12.3	69	10.9
Overige familie	483	9.1	68	10.7
Verpleeghuis	361	6.8	42	6.6
School en kinderopvang	266	5.0	38	6.0
Vrijtijdsbesteding, zoals sportclub	270	5.1	25	3.9
Kenissen en vrienden	215	4.0	24	3.8
Horeca	157	3.0	13	2.0
Overig	90	1.7	10	1.6
2e lijn	60	1.1	6	0.9
gezondheidszorg / ziekenhuis				
Woonzorgcentrum voor ouderen	79	1.5	6	0.9

¹ Alleen settings waarvan er minstens 1 aantal bekend is, worden gepresenteerd.